

Mobiele bouwcompressoren **MOBILAIR M43**

Met het wereldwijd erkende SIGMA PROFIEL 

Capaciteit 4,2m³/min



Wereldwijd verkoop- en servicenet:



Als één van de grootste compressorproducenten is KAESER KOMPRESSOREN wereldwijd vertegenwoordigd: in meer dan 90 landen garanderen filialen en partnerfirma's dat gebruikers uiterst moderne, efficiënte en betrouwbare persluchtinstallaties kunnen gebruiken.

Ervaren vakkundige adviseurs en ingenieurs bieden uitgebreid advies en ontwikkelen individuele, energie-efficiënte

oplossingen voor alle toepassingsgebieden van perslucht. Het wereldwijd vertakte computernetwerk van de internationale KAESER-groep stelt de volledige knowhow van het bedrijf aan alle klanten over heel de wereld ter beschikking.

Bovendien zorgt het eveneens wereldwijd vertakte servicenet voor de hoogst mogelijke beschikbaarheid van alle KAESER-producten over de hele wereld.

Vele toepassingsmogelijkheden

Typische toepassingen voor de MOBILAIR 43 zijn persluchtthamers en raketboren. De robuuste constructie van eersteklas componenten maakt een probleemloos functioneren bij omgevingstemperaturen tussen -10 en +50°C mogelijk. Voor gebruik in koude omgevingen tot -25°C is ook een versie speciaal voor zeer lage temperaturen beschikbaar.

Het onderstel is ook veelzijdig; dit is naar keuze leverbaar met starre of in hoogte verstelbare trekdijsel, maar ook met of zonder oplooprem. Voor stationair gebruik kan de installatie naar keuze op skids of machinevoeten worden geleverd (stationaire uitvoering alleen met metalen kap).



Sterk energiebesparend team: Kubota-motor en KAESER-schroefcompressorblok

De basis voor de uitstekende prestaties van de M43 is het energiezuinige, langzaam draaiende Kaeser-schroefcompressorblok met SIGMA PROFIEL. Er zijn geen overbrengingsverliezen dankzij de directe aandrijving, d.w.z. dankzij zijn rechtstreekse koppeling aan de watergekoelde viercilinder-dieselmotor van Kubota.

Gescheiden luchtfilters voor motor en compressor:

De luchtfilters zijn afgestemd op de eigen luchtbehoefte en zorgen zo voor een betrouwbaar bedrijf van de installatie. Een ander, niet onbelangrijk detail is de standaard elektrische brandstofpomp, waarmee de dieselleidingen eenvoudig kunnen worden ontlast. Dit bespaart het omslachtig pompen met de hand.

**MOBILAIR M43
licht – stil – krachtig!**



Afbeelding: M43 met optionele G1-kogelkraan

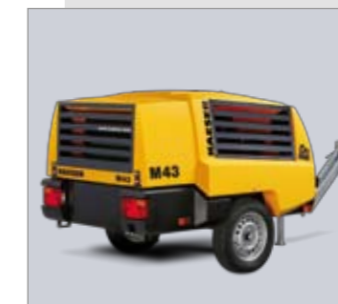
Licht in gewicht

Krachtig hoeft niet altijd zwaar te betekenen. De M43 bepaalt met zijn gewicht van minder dan 750kg de norm als het gaat om de verhouding vermogen/gewicht, is zeer handig en gemakkelijk te bewegen. Bovendien is er met 80 liter diesel voldoende brandstof aan boord voor een hele werkdag.



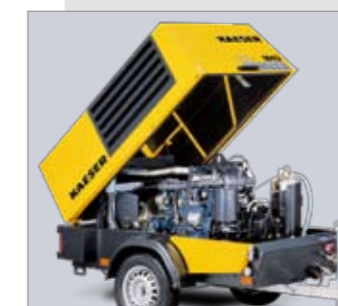
Onderhoudsvriendelijk

De grote openingshoek van de kap vereenvoudigt de toegang naar de overzichtelijke techniek waardoor het geheel onderhoudsvriendelijk is.



PE-kap

De moderne, dubbelwandige geluiddempende kap van deze mobiele installatie bestaat uit rotatiegesinterde polyethyleen. De kap is robuust, corrosievrij en krasbestendig.



Metalen kap

De geluiddempende kap uit staal biedt continu bescherming tegen corrosie en biedt waardebehoud dankzij de hoogwaardige voorbehandeling met zink en de poedercoating. Stationaire installaties worden altijd met een metalen kap gemaakt.



Speciale kleuren

Voor de PE-kap zijn de volgende speciale kleuren leverbaar:

- blauw - lijkt op RAL 5017
- groen - lijkt op RAL 6024
- rood - lijkt op RAL 3020
- oranje - lijkt op RAL 2009

Overige kleurnuances voor de kap en speciale laklagen voor de metalen onderdelen zijn op aanvraag mogelijk.



Eenvoudige bediening

De bediening gaat via een startschakelaar met voorgloefunctie en duidelijke pictogrammen. De installatie wordt volautomatisch bewaakt en zelfstandig uitgeschakeld bij storingen. Manometer en weergave van de blokuitgangstemperatuur geven informatie over de bedrijfstoestand.



Antivries

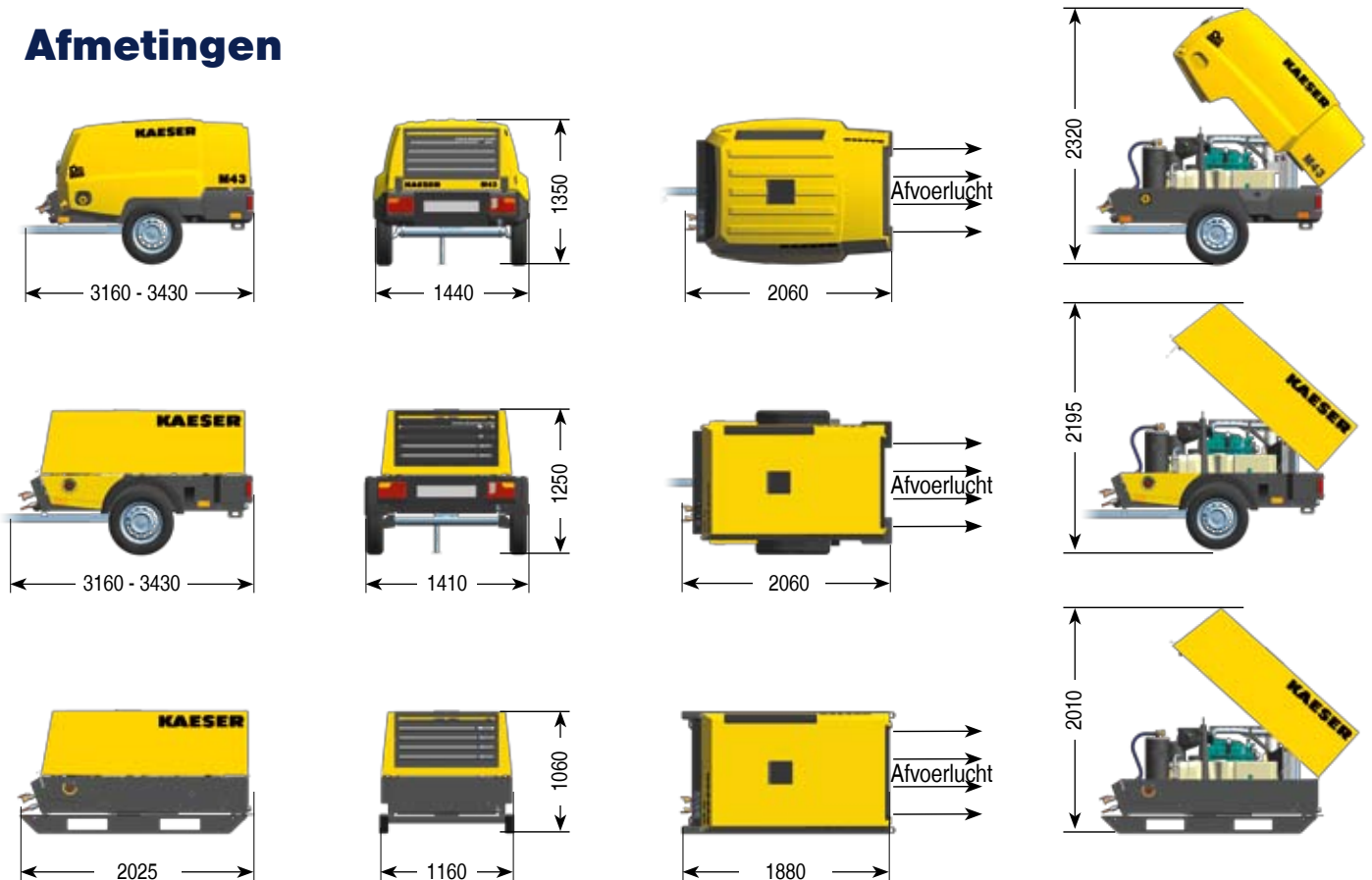
De gepatenteerde antivriesregeling voor bouwcompressoren stemt de bedrijfstemperatuur af op de buitentemperatuur. Dit beschermt het persluchtgereedschap tegen bevriezen en verlengt zo de levensduur ervan.



Slanghaspel

De standaard montageerbare haspel is goed voor 20 m lichte slang, die voor het werk niet helemaal hoeft te worden afgerold. De slanghaspel is vakkundig aangebracht met het oog op een betere beschikbaarheid, een langere levensduur en een betere bescherming tegen beschadiging (knikken, uitrekken, platrijden) en vervuiling.

Afmetingen



Technische gegevens

Model	Compressor		4-cilinder-dieselmotor (watergekoeld)					Installatie				
	Capaciteit m ³ /min	Werkdruk bar	Fabricaat	Type	Nominaal motorvermogen kW	Toerental in vollast t/min	Toerental in nullast t/min	Brandstof-tank l	Bedrijfs-gewicht kg	Geluidsni-veau dB(A)*	Geluids-drukni-veau dB(A)**	Pers lucht-uitgang
M 43	4,2	7	Kubota	V1505-T	30,1	2800	2200	80	730	< 98	69	2 x G $\frac{3}{4}$

*) volgens richtlijn 2000/14/EG, gegarandeerd geluidsniveau – **) geluidsdruk-niveau volgens ISO 3744, (r = 10 m)



KAESER Compressoren B.V.

Postbus 85 – 7550 AB HENGELO – Tel.: 074-2452900 – Fax: 074-2452905

www.kaeser.com – E-mail: info@kaeser.nl